

CONDICION	SIMBOLOGIA	DESCRIPCION	LOCALIZACION	Area ha
Áreas con condición de amenaza por Avenidas Torrenciales		Son aquellas áreas sin ocupar calificadas y zonificadas como amenaza alta y media por avenidas torrenciales en las cuales se hace necesario realizar seguimiento y monitoreo continuo, y se condicionan a la realización de estudios detallados para habilitar su desarrollo. Se caracteriza por presentar pendientes altas, materiales constitutivos de fácil afectación por procesos erosivos o de remoción y de media a alta susceptibilidad geomorfológica referida a su ambiente de formación y a la morfodinámica que la modela.	Tercer Sector De Montecarlo, Villa Marina, Nuevo Horizonte, Guatapé, Florida, Ciudadela San Jorge, Villa Sonia, Rubi, Club, Lote, Playa Rica, Margaritas, Divino Niño Subnormal, Rincon De Las Margaritas Vereda Buenos Aires, Verda San Luis De Ocoa.	30,79
Áreas con condición de riesgo por Avenidas Torrenciales		Son aquellas áreas ocupadas dentro de las cuencas o microcuencas del territorio municipal calificadas como de Amenaza Alta por avenidas torrenciales y que por la condición de alta vulnerabilidad de los elementos expuestos se definen como áreas con condición de riesgo. Se caracteriza por presentar pendientes altas, materiales constitutivos de fácil afectación por procesos erosivos o de remoción y de media a alta susceptibilidad geomorfológica referida a su ambiente de formación y a la morfodinámica que la modela; por su localización en zonas con alta presencia de elementos en riesgo como vías, asentamientos e infraestructura de servicios públicos, entre otros, el potencial de afectación o daño es alto. Se hace necesario la elaboración de estudios detallados que determinen el grado de riesgo, su mitigabilidad y las medidas de intervención que deben realizarse	Tercer Sector De Montecarlo, Lote, Villa Marina, Montecarlo Subnormal, Santillana Del Llano, Nuevo Horizonte, Ciudadela San Jorge, Villa Sonia, Catunare, Rochela Subnormal, Nueva Era Amor Y Vida, Quintas De San Jorge, Playa Rica, Villa Union, Brisas De Caño Grande, Villa Del Río Subnormal, Vereda Buenos Aires, Vereda San Luis De Ocoa.	8,12



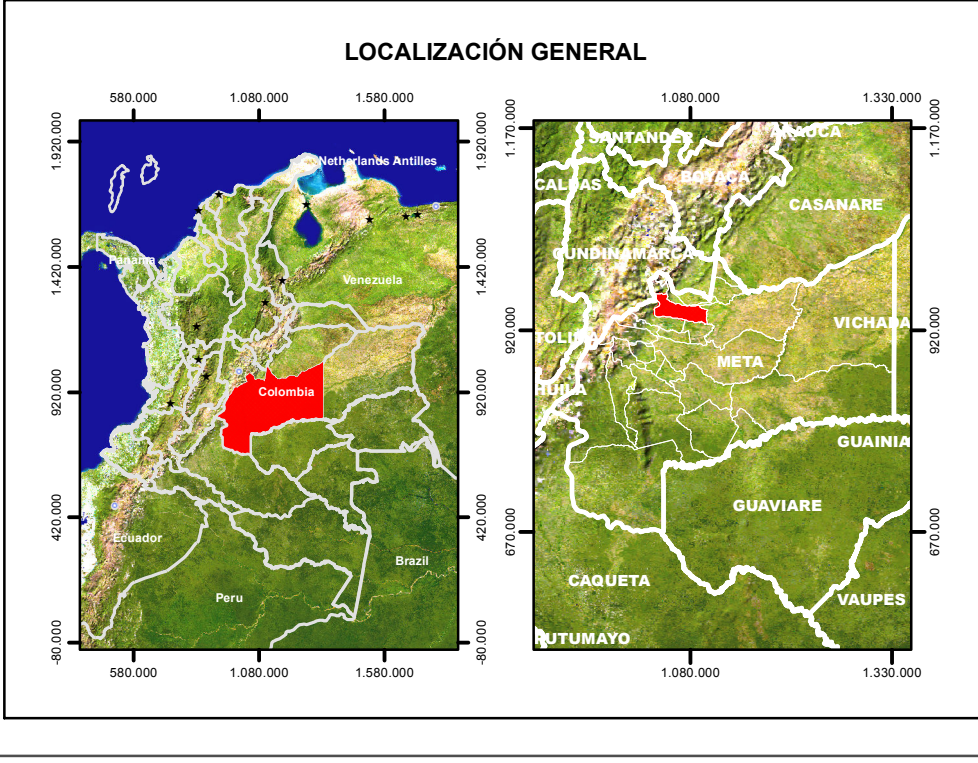
MUNICIPIO DE VILLAVICENCIO
ALCALDIA MUNICIPAL
**SECRETARIA
DE PLANEACION MUNICIPAL**



Villavicencio NORTE
Gobierno de la Ciudad
Nuestro Plan de Ordenamiento Territorial

JUAN GUILLERMO ZULUAGA CARDONA
ALCALDE

Arq. ANDRES FELIPE GARCIA CESPEDES
SECRETARIO DE PLANEACION MUNICIPAL



PROYECCIÓN CARTOGRAFICA

Elipsode: Transversa Mercator
Proyección: MAGNA BOGOTÁ
Origen: 1000.000 m Norte
Coordenadas Planas: 1000.000 m Este
Coordenadas Geográficas: Latitud 4°35'46.3215" al norte del Ecuador
Longitud 74°04'39.0285 al Oeste de Greenwich

Escala de Ploteo
1:10.000

1 centímetro equivale 100 metros

0 85 170 340 510 680 Metros

NOTA:
Esta información es propiedad del municipio de Villavicencio, está prohibida su reproducción total o parcial sin autorización. Su utilización obliga dar al municipio de Villavicencio el crédito que le corresponde como autor.
Se solicita a los usuarios que encuentren errores u omisiones en este mapa, señalarlos y enviarlos a las oficinas de la Secretaría de Planeación Municipal o al Correo electrónico potnorte@villavicencio.gov.co

Plano de Zonificación de Áreas con Condición de Amenaza y Riesgo por Avenidas Torrenciales.

CONVENCIONES GENERALES

Vías
Vía Departamental
Vía Nacional
Túnel Buenavista

Dique Guatiquia
Centros Poblados
Platas Aeropuertos
Suelo de Protección
Humedales Identificados

Drenajes
Bancos de Arena
Limite Manzanas
Limite Villavicencio

CONVENCIONES ESPECIFICAS

Condicion de Amenaza y Riesgo a Avenidas Torrenciales

Áreas con Condicion de Amenaza por Avenidas Torrenciales

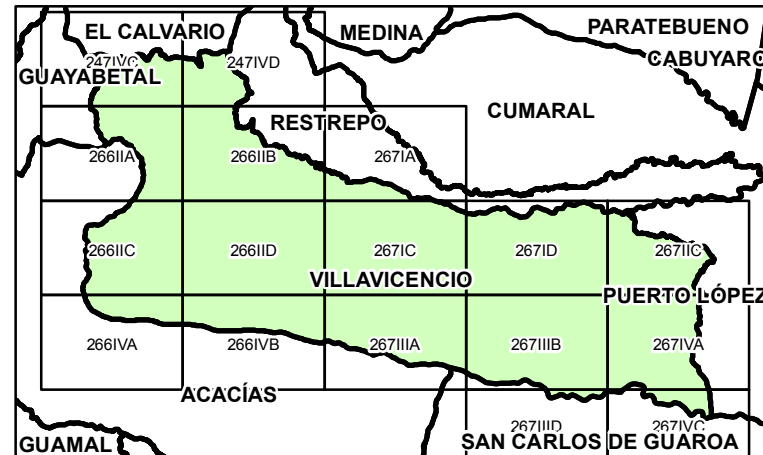
Áreas con Condicion de Riesgo por Avenidas Torrenciales

FUENTE:
Cartografía vectorial generada a partir de :
- Planchas IGAC Escala 1:25.000.
- Cartografía Digital IGAC. Información Parque Nacionales.
- Comacarena. Estudios POMCAS Guatiquia, Guayuriba.
- Contrato 902 de 2008.
- Trabajo de Oficina. Análisis de Información e interpretación de imágenes Satelitales.
- Modelo digital de elevación SRTM.

La precisión planimétrica es de 2 mm a la escala del mapa. Disponible en formato digital.

La información Cartográfica digital externa a Villavicencio, son solamente descriptivos y no sugieren competencia territorial.

ÍNDICE DE MAPAS



Ubicación general en el índice de planchas 1:25.000 IGAC

PLOTEO:
- Escala análisis 1:2.000
- Escala Ploteo 1:10.000
Revisión Temática y Edición:
Equipo Cartografía POT n°7te

Aprobado
28-12-2015

Plano N°:
8